

Foire aux questions

Avulsion des dents de sagesse

Qu'est-ce qu'une dent de sagesse ?



Une dent de sagesse est la 3^{ème} et dernière molaire. Les dents de sagesse apparaissent à l'adolescence, elles peuvent également être absentes.

Est-il nécessaire de retirer toutes les dents de sagesse ?

Non, certains patients ont assez de place pour que les dents de sagesse évoluent sur les arcades dentaires. Il existe des indications précises à les avulser.



Quel type d'anesthésie est envisageable ?

L'avulsion des dents de sagesse peut être réalisée sous **anesthésie locale** :

- Vous êtes réveillé, comme pour un soin dentaire
- Pour 4 dents de sagesse l'intervention dure une vingtaine de minutes
- Vous pourrez écouter de la musique avec vos écouteurs

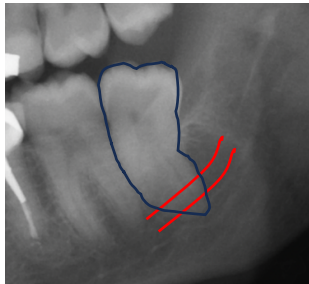


Pour 4 ou 3 dents de sagesse incluses (dents non visibles, situées dans l'os) ou dans certaines situations cliniques à évaluer avec le chirurgien, il est possible de réaliser cet acte sous **anesthésie générale** :

- Hospitalisation de jour (chirurgie ambulatoire), à la condition de ne pas être seul au domicile le soir de l'intervention
- Une consultation avec le médecin anesthésiste sera indispensable (2 mois à 48h avant la date de l'intervention)
- Être à jeun
- Vous serez endormi totalement pendant l'intervention
- Une surveillance en salle de réveil puis en chambre sera réalisée

Quelle est la différence entre une dent de sagesse d'adolescent et d'adulte ?

Chez **l'adolescent**, la dent de sagesse est au stade de **germe** : elle n'a pas encore édifié la totalité de ses racines. La dent est donc plus petite, enfermée dans le sac péri-coronaire. Elle est à distance du nerf alvéolaire inférieur qui donne la sensibilité de la lèvre inférieure.



Chez l'adulte, la dent de sagesse est totalement formée avec ses racines. Parfois les racines sont en contact avec le nerf alvéolaire inférieur. Seul un examen radiologique en 3D permet de déterminer la distance entre ce nerf et les racines

Est-ce une chirurgie douloureuse ?



Non, il ne s'agit pas d'une chirurgie douloureuse. Les médicaments antalgiques (contre la douleur) et la glace sur le visage doivent calmer la douleur. Si vous avez mal malgré la prise régulière du traitement, contacter votre chirurgien.

Comme toute chirurgie, elle a des contraintes :

- le visage est gonflé : c'est l'œdème post-opératoire,
- une alimentation molle est à respecter pendant 48h
- le tabac est proscrit pendant 72h
- l'hygiène doit être parfaite, les bourrages alimentaires seront responsables d'infection.

Combien de temps dure la chirurgie ?



En fonction du nombre de dents à avulser, de leur inclusion, de l'édification des racines la durée peut varier. Pour 4 germes de dents de sagesse l'intervention dure 20 minutes.

Est-il nécessaire de retirer les fils de suture ?

Non, ce sont des fils résorbables. Ils se résorberont en 10/15 jours.

Est-ce que le jus d'ananas permet de diminuer l'œdème post-opératoire ?



Les réseaux sociaux ont diffusé l'information que le jus d'ananas permettrait de diminuer l'inflammation post-opératoire grâce à la bromélaïne. Le jus d'ananas est acide et peut irriter le site opératoire. Les études scientifiques ont montré qu'il n'y a pas de différence significative concernant l'inflammation post-opératoire entre les patients ayant pris du jus d'ananas et les autres. Une étude scientifique valable doit regrouper plusieurs critères et pas uniquement l'étude de cas cliniques ou d'un groupe de quelques patients. L'œdème post-opératoire est variable d'un patient à l'autre.

Peut-on manger après l'opération ? 🍲

Oui, pendant 48 heures une alimentation molle et tiède est recommandée. Les aliments acides sont à éviter.

Y a-t-il un arrêt scolaire ou de travail ?

Oui, 24 à 48 heures en fonction de l'intervention



Peut-on fumer après l'intervention ?

Non, il n'est pas recommandé de fumer. Cela entraînerait un risque d'infection des sites opératoires

Combien de temps dure le gonflement, l'œdème ?

L'œdème des joues dure environ 48 heures. Chaque patient réagit différemment. L'application de glace aidera à la résorption de cet œdème.

Que faire si un gonflement apparaît à distance de la chirurgie ?

- bien vérifier qu'il ne reste pas de débris alimentaires sur le site opératoire
- nettoyer la zone tuméfiée avec un coton tige imbibé de bain de bouche
- si cela ne passe pas contacter le cabinet par mail ou téléphone pour fixer un rdv de contrôle
- merci d'éviter de venir sans prévenir car le chirurgien peut être au bloc opératoire ou le cabinet fermé



Que faire en cas de saignement post-opératoire ?

- Ne pas stresser car cela va aggraver le saignement
- Rincer la bouche avec de l'eau glacée
- Plier une compresse ou un mouchoir en cube et le placer sur le site du saignement puis mordre pendant au moins 10 minutes, ou comprimer la zone concernée pendant 10 minutes

⚠️ **Ne surtout pas cracher après l'intervention car l'expulsion du caillot peut entraîner un saignement**